




TALK
큐병원
카카오톡 채널
친구 추가




큐병원
소식지
바로 보기

지역사회와 함께하는

큐병원 소식

vol.14 2026. 1. 1



큐병원 대표원장 하태인

큐병원 하태인 대표원장 인사말

“2026년, 새로운 자리에서 다시 시작합니다”



새해를 맞아 큐병원을 아껴주시고 믿고 찾아주시는 고객 여러분께 진심 어린 감사의 인사를 드립니다.

지역 주민들께서 보내주신 성원과 신뢰 덕분에 큐병원은 신축 확장이전이라는 새로운 발걸음을 내딛을 수 있었습니다. 이제 이전한 지 한 달여가 지난 지금, 저희는 이 공간에 담긴 기대와 책임을 다시 한 번 깊이 느끼며 차분하지만 단단한 마음으로 2026년을 맞이하고 있습니다.

150병상 규모로 신축 이전한 큐병원은 간호간병통합서비스를 시행하여 환자분들께 한층 쾌적하고 안정적인 의료 환경을 제공하고 있습니다.

또한 대학병원급 첨단 MRI와 CT 장비 도입, 진료과 확대를 통해 지역 주민들께서 전문적이고 정밀한 의료 서비스를 경험하실 수 있도록 준비를 이어가고 있습니다.

1월부터는 신경과 진료를 새롭게 시작하여, 지역 주민들께 보다 질 높은 의료 서비스를 제공하고 있습니다. 어지럼증, 만성 두통, 손발 저림과 같은 신경계 증상은 일상에서 흔히 겪지만 정확한 진단과 꾸준한 관리가 필요한 영역입니다.

큐병원은 이러한 증상으로 불편을 겪는 분들이 가까운 곳에서 전문적인 진료와 지속적인 관리를 받을 수 있도록 뇌 건강센터를 운영하고 있습니다.

이 모든 변화는 단기간의 성과가 아닌, 앞으로 큐병원이 나아가 방향을 향한 첫 걸음이라 생각합니다. 새로운 자리에서의 도약이 흔들림 없이 이어질 수 있도록 저희 의료진과 모든 직원들은 각자의 자리에서 최선을 다해 노력하겠습니다.

2026년에도 큐병원이 지역사회와 함께 호흡하며 신뢰받는 병원으로 한 걸음씩 성장해 나갈 수 있도록 따뜻한 관심과 응원으로 함께 해주시기를 부탁드립니다.

새해에도 여러분의 가정에 건강과 평안이 가득하시기를 기원합니다.

새해 복 많이 받으세요.



△ 대표 원장 하태인

새해에도 변함없이, 바르고 좋은 치료로 고객의 마음까지 살피는 큐병원이 되겠습니다

큐병원 고객 감사 인사

내과 김한세 원장님을 진심으로 칭찬드리고 싶어 글을 남깁니다. 어머니의 병세가 매우 심각한 상황에서, 원장님께서 그 사실을 끝까지 조심스럽고 차분하게 설명해 주셨습니다. 특히 자신의 아버님 병환 경험을 예로 들어 주시며, 단순히 **환자 상태만이 아니라 보호자의 마음까지 함께 헤아려 주신 점**이 깊이 와닿았습니다. 또한 보호자가 미처 챙기지 못했던 산정특례 제도까지 먼저 안내하고 진행을 도와주셨고, 회진 때마다 항상 따뜻한 말로 상태를 설명해 주시며 서류 진행 상황 하나하나까지 상세히 알려주셨습니다. 어느 날은 제 팔을 잡아 주시며 건네신 짧은 위로의 말 한마디가, 그 어떤 설명보다 큰 힘이 되었습니다. 의사와 환자, 보호자의 관계를 넘어 마치 **가족처럼 세심하게 챙겨주신다는** 느낌을 받아 큰 감동을 받았습니다.

솔직히 말씀드리면, 이렇게까지 **적시적소에 보호자에게 꼭 필요한 것들을 먼저 챙겨주는 의사 선생님**은 처음이었습니다. “진작에 어머니를 이곳으로 모셔올 걸...” 하는 아쉬움도 납니다. 이전 개인의원에서는 주사 처방 없이 약만 반복적으로 처방받는 과정이 이어졌고, 그로 인해 치료의 골든타임을 놓친 것 같다는 마음이 남아 더욱 그렇습니다. 그럼에도 불구하고 지금 이 시점에서 **김한세 원장님을 만나 뵈 수 있었던 것은 보호자로서 큰 위로이자 행운**이었습니다. 바쁜 의료 현장 속에서도 환자와 보호자를 사람으로 대해 주시는 진정한 의사로 오래 기억될 것 같습니다. 진심으로 감사드립니다.

내과 2과 김한세 원장님 칭찬글 | 내원 고객 이*숙 님(보호자)

감기가 심해져서 내과 진료보러왔는데 김한세원장님 항상 친절하셔서 대화하기 편한 분위기로 만들어주세요 🙏 주사맞고 수납하러 1층 내려오니 야간시간대임에도 로비랑 응급실에 환자가 많아서 신기했어요 사하구에 이런 병원이 있어서 든든하네요 ✨

내과 2과 김한세 원장님 칭찬글 | 네이버 리뷰 브**96 님

어릴때부터 다니던 곳이에요! 정형외과1과 전대철원장님 항상 진료잘봐주시고 상세한 설명해주셔서 치료에 많이 도움받습니다. 그리고 워낙 체계적으로 운영되어서 원무, 접수,간호사님들,물리치료사님들 다 친절하시고 일잘하셔서 좋아요 ✨

정형외과 1과 전대철 원장님 칭찬글 | 네이버 리뷰 JI**on 님

“큐병원 이전 진심으로 축하드립니다 새로운 터에서 앞으로 더 크게 번창하시길 바랍니다. 항상 친절한 진료와 세심한 배려 덕분에 믿고 찾게 되는 곳입니다. 더 많은 분들께 사랑받는 병원이 되기를 응원합니다!”

신축이전 큐병원 응원글 | 네이버 리뷰 수**7 님

두통, 어지럼증(현기증) 등 정확한 진단부터 맞춤치료까지!

뇌 건강센터 신경과 진료 개시

“두통이 계속되는데 어느 과로 가야 할지 모르겠어요.”

“어지럼증이 자주 생기는데 귀 문제일까요, 뇌 문제일까요?”

이처럼 일상에서 흔히 겪는 증상들, 신경과에서 진료받을 수 있다는 사실 알고 계셨나요?

신경과는 뇌, 척수, 신경, 근육과 관련된 질환을 진료하는 과입니다. 큐병원은 뇌 건강센터를 중심으로

두통, 어지럼증, 치매, 뇌졸중 등 뇌와 신경계 질환을 전문적으로 다루는 신경과 진료를 시작하여

머리부터 손발까지, 우리 몸의 ‘신경 신호’가 지나가는 길에 생기는 문제를 살펴봅니다.



△ 신경과 원장 하경민

두통

갑자기 겪는 심한 두통, 두통이 점점 심해질 때

두통은 누구나 한 번쯤 겪는 흔한 증상으로, 스트레스나 자세 이상 등 다양한 원인으로 발생할 수 있습니다.

하지만 갑자기 심한 두통이 시작되거나 점점 심해질 때,

50세 이후 처음 생긴 심한 두통,

운동·용변 후 또는 과로 후 발생한

두통은 신경과 진료를 통해 원인을

확인하는 것이 필요합니다.

또한 두통과 함께 한쪽 팔다리가

마비되거나 감각 저하가 나타난다면

뇌졸중 여부를 꼭 확인해야 합니다.



현기증(어지럼증)

원인 파악이 중요, 방치하면 합병증의 위험

한 번씩 핑 도는 듯한 어지럼증을 느끼는 경우가 있습니다.

일시적인 경우도 많지만, 어지럼증이 지속되거나

편마비·발음 장애가 함께 나타난다면

뇌졸중 초기 증상일 수 있어

빠른 진료가 필요합니다.

또한 뇌 신경 이상으로 발생하는

중추성 어지럼증도 있으므로,

신경과 진료를 통해 정확한 원인을

확인하는 것이 중요합니다.



치매

조기 진단과 예방으로 일상을 유지할 수 있도록 관리

치매는 조기 진단과 꾸준한 치료·관리를 통해 증상을 완화하고 일상생활을 오래 유지하는 것이 중요합니다.

익숙한 물건 사용이 어려워지거나,

단어가 잘 떠오르지 않고, 익숙한

길에서 길을 잃거나, 계산 능력이

떨어지고 최근 일을 잘 기억하지

못한다면 신경과 진료를 통해

상태를 확인해보는 것이 좋습니다.



뇌졸중

조기 발견, 초기 치료가 중요, 암 다음으로 높은 사망률

뇌졸중은 뇌혈관이 막히거나 터져 발생하는 질환으로,

조기 발견과 초기 치료가 매우 중요합니다.

심한 두통과 구토, 한쪽 시야 이상,

편측 마비·손발 저림, 의식 저하 등의

증상이 나타나면 즉시 응급 치료가

가능한 병원을 찾아야 합니다.



손떨림, 손발저림

다른 질환과 감별하여 원인 파악하는 것이 중요

장시간 같은 자세 후 나타나는 손·발저림은 일시적일 수 있지만,

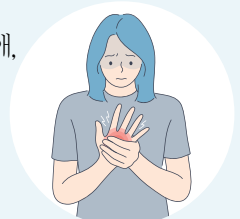
호전되지 않고 지속된다면 신경과 진료가

필요합니다. 말초신경 이상, 혈액순환 장애,

또는 뇌졸중, 목·허리디스크와 관련될 수

있어 신경학적 검사 등을 통해 정확한

원인을 확인하는 것이 중요합니다.



파킨슨병

적절한 약물치료로 일상 유지 및 관리

파킨슨병은 도파민 신경세포 감소로 발생하는

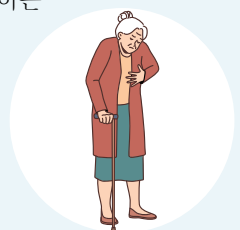
퇴행성 뇌 질환입니다. 초기에는

떨림 외에도 무력감, 수면장애,

균형 장애, 글씨가 작아지는 증상 등이

나타날 수 있어 신경과 진료를 통한

조기 진단과 꾸준한 관리가 중요합니다.



대상포진

예방접종과 면역력을 강화해 예방 가능

대상포진은 등뼈 부근에 있는 말초신경절에

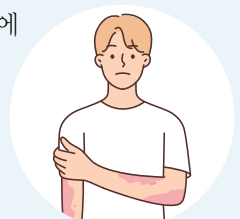
잠복 상태로 있던 수두바이러스가

신체 면역력이 저하됐을 때 활성화되며

발생하는 질환입니다. 심한 통증,

감각 이상, 피부질환(수포, 발진)이

발생합니다.



신경과 신설

25년 1월 1일부터 신경과 임상 경험이 풍부한 하경민 원장을 초빙하여, 본격적으로 신경과 진료에 시작되었습니다.



△ 신경과 하경민 원장

하경민 원장은 치매안심센터 협력의사로 위촉되어 지역사회 치매 조기 선별과 예방 활동에 적극 참여함으로써, 지역 주민의 건강을 함께 지키는 역할을 수행해왔습니다.

큐병원은 이번 신경과 신설을 통해 두통, 현기증(어지럼증), 치매, 뇌졸중, 손떨림, 파킨슨병, 대상포진 등 일상 속에서 놓치기 쉬운 신경계 증상까지 보다 체계적으로 진료할 수 있는 기반을 마련했습니다. 대학병원급 3.0T MRI를 비롯해 비디오안진검사·근전도검사·신경전도검사 장비 등 정밀 진단 인프라를 바탕으로, 지역사회에 필요한 신경과 진료를 꾸준히 제공할 예정입니다.

사하구 희망복지박람회 의료지원

희망복지박람회는 다양한 복지 기관과 단체가 주민들에게 복지 정보를 나누는 지역 행사입니다. 큐병원은 이번 박람회를 통해 지역사회와 소통하며 건강의 중요성을 알리는 뜻깊은 시간을 가졌습니다. 앞으로도 지역 주민들의 건강한 삶을 위해 의료 봉사활동을 지속해 나가겠습니다.



환희요양원 독감/코로나 예방접종

큐병원은 어르신들의 건강을 최우선으로 생각하며, 독감 및 코로나 예방접종을 적극적으로 실시하고 있습니다. 이를 통해 중증 합병증을 예방하여 지역 어르신들이 겨울을 건강하게 보내실 수 있도록 지원합니다.



당리동 신축병원 이사

큐병원은 25년 11월 24일부터 신축 병원에서 진료를 시작했으며 이에 앞서 22~23일 이틀간, 전 직원이 신축 건물 내부 청소와 정리 작업에 참여해 개원 준비를 마무리했습니다. 진료 공간은 물론 대기실과 공용 공간까지 세심하게 점검하여, 보다 쾌적하고 안전한 환경에서 고객을 맞이하기 위해 한 마음으로 준비했습니다.



2026 승진자 소개

병오년 새해를 맞아 병원의 성장과 함께해 온 직원들이 승진의 기쁨을 나누게 되었습니다. 진심 어린 축하와 함께, 앞으로의 새로운 도약을 응원합니다.



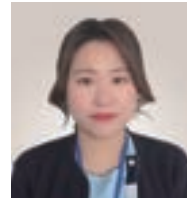
병동팀 수간호사 김미숙



병동팀 수간호사 박수민



영양과 실장 봉수진



고객관리팀 팀장 문수정



심사과 계장 노기양

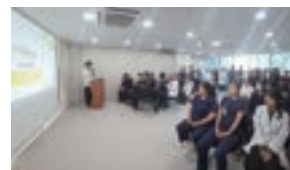


영상의학과 주임 이재은

2026 큐병원 시무식

지난 1월 2일에는 전 직원을 대상으로 2026년을 시작하는 시무식을 진행했습니다. 시무식 영상에 이어서 승진 직원 소개, 10년/5년 장기근속 직원 시상식이 진행되어 오랜 시간 병원과 함께해 온 직원들의 노고에 감사와 축하의 마음을 전했습니다. 이번 시무식은 병원의 변화와 성장을 함께 이룬 구성원들이 서로를 격려하고, 새로운 환경에서 다시 시작하는 병원을 위해 다시 한 번 마음을 모으는 뜻깊은 시간이었습니다.

큐병원은 2026년에도 환자 중심의 의료서비스와 함께, 직원 모두가 자부심을 느낄 수 있는 병원을 만들어가기 위해 노력하겠습니다.



생일 직원

매월 생일 직원에게 소정의 선물을 전달합니다.

월례회 시간에는 4분기 생일을 맞은 직원들에게 축하 인사를 나누었습니다.



△ 10월 생일 : 응급실 김O미, 진료팀 김O새 원장, 외래팀 김O래, 병동팀 김O영, 병동팀 구O희, 영양과 장O옥, 미화부 신O옥

△ 11월 생일 : 행정과 정O환, 약제과 이O룡, 응급실 양O선, 재활물리치료실 이O민, 외래팀 김O미, 병동팀 서O라, 주차관리실 문O배

△ 12월 생일 : 외래팀 하O진, 병동팀 양O경, 영양과 허O자, 병동팀 유O은, 병동팀 김O지, 수술실 김O진, 병동팀 남O연, 최O군 부원장, 외래팀 정O숙



큐병원 6개 진료센터

최소침습 관절 수술센터

최소 절개 수술로 통증은 줄이고
회복은 빠르게 돕는 관절 특화 센터

❖ 어깨, 무릎, 고관절, 수부, 족부

복강경 외과 수술센터

복강경 수술 전문 의료진이 집도하여
통증과 회복 부담을 크게 줄인 수술센터

❖ 담석증, 담낭염, 치질, 탈장

건강검진센터

체계적인 검진 시스템으로 건강 상태를
꼼꼼히 확인하고 관리할 수 있는 센터

❖ 국가검진, 종합건강검진

위·대장 내시경센터

첨단 장비를 통하여 조기암 진단과
치료까지 한 번에 진행하는 내시경센터

❖ 치료내시경(ESD) 시술, 내시경 시술

뇌 건강센터

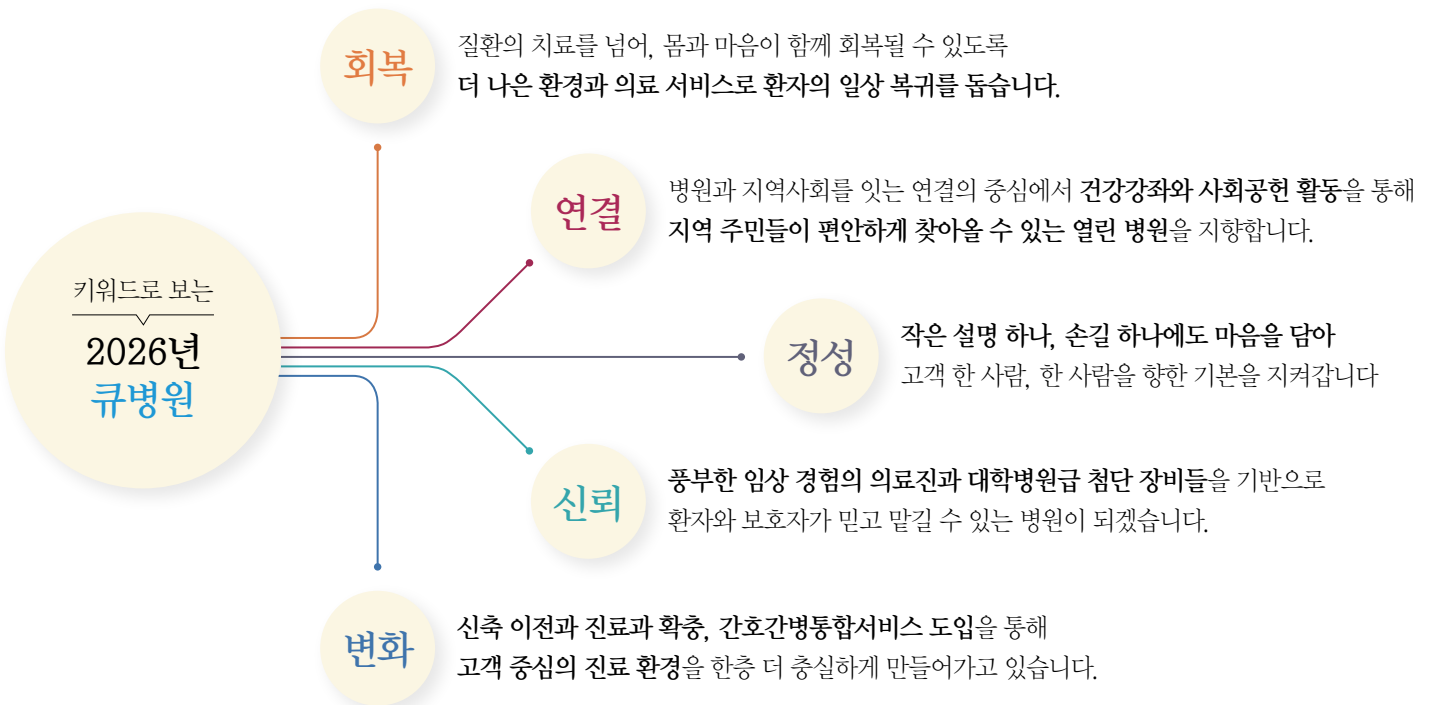
조기 발견과 지속적인 케어를 통해
건강한 삶을 지원하는 센터

❖ 두통, 현기증(어지럼증), 치매, 뇌졸중
손떨림, 파킨슨병, 대상포진

인공신장센터

체계적인 검진 시스템으로 건강 상태를
꼼꼼히 확인하고 관리할 수 있는 센터

❖ 투석/야간 투석



직원과의 만남 [붉은 말의 해, 힘차게 달리는 수간호사 김미숙 선생님]

글 | 홍보팀 이은지



2026년 1월, 간호간병통합병동의 수간호사로 승진한 김미숙 선생님은 신축 확장이전한 큐병원에서 새로운 책임과 함께 하루하루를 보내고 있습니다. 붉은 말의 해, 말띠 김미숙 수간호사 선생님의 마음가짐과 현장 속 이야기를 들어보았습니다.

| 책임이 더해진 자리, 간호간병통합병동의 중심에서

저의 간호사 생활 중 수간호사 직책은 두 번째 입니다. 그럼에도 부담감 때문에 선뜻 이 자리를 맡겠다 결정하기는 어려웠습니다. 특히 신축 이전한 병원에서 간호간병통합병동을 이끌어야 한다는 책임감이 크게 느껴졌습니다. 보호자가 상주하지 않는 병동 특성상 환자 케어 전반을 책임져야 하는 만큼, 부담도 컸지만 그만큼 중요한 역할이라는 점을 스스로 되새기며 마음을 다잡았습니다.

| 말띠 김미숙 수간호사의 일하는 방식

저를 한 마리의 말로 비유하자면 자유로운 야생마라고 할까요? 틀에 얽매는 것을 잘 견디지 못하는 편입니다. 앉아 있기보다 움직이며 일하는 것을 좋아하고, 어떻게 하면 더 효율적으로 빠르게 처리할 수 있을지 항상 생각합니다. 예민한 면도 있지만, 그만큼 업무에는 집중하는 편입니다.

| 보람·관계·그리고 쉽

간호사로 근무하며 가장 큰 보람을 느끼는 순간은 환자분들이 건강하게 회복되는 모습을 볼 때입니다. 의료진의 노고를 알아주고 고마움을 표현해 주시는 환자나 보호자분들을 만날 때면, 의료인이라는 직업이 더욱 감사하게 느껴지기도 합니다. 수간호사가 되면서는 업무만큼이나 '관계'의 중요성을 크게 느끼고 있습니다. 팀원들과의 관계는 물론, 타 부서와의 협력, 환자와 보호자와의 소통까지 모두 원만하게 이어가는 것이 수간호사의 중요한 역할이라고 생각합니다. 바쁜 근무 속에서도 멤버들이 각자의 자리에서 역할을 충실히 해주고 서로를 이해하며 배려하는 모습을 볼 때 큰 힘을 얻습니다. 개인적으로는 그림을 그리며 마음을 정리하는 시간을 갖고 있는데, 몰입하다 보면 머릿속이 고요해지면서 자연스럽게 리프레시가 되는 것 같습니다.

| 병원 식구들에게 전하는 메시지

당리에서 새롭게 시작한 지 한 달이 조금 지났는데, 벌써 4개 병동을 운영중입니다. 지금 큐병원 식구들을 보면 모두들 무척 바쁜 와중에도 정말 열심히 하시는 것 같습니다(그 중에 제일은 하태인 원장님이시겠지만). 그 노력만큼 큐병원이 승승장구하길 바라겠습니다. 아자!

병원 밖 나의 취미 생활 [3D 프린트]

글+사진 | 영상의학과 / 최우전



안녕하세요, 영상의학과에서 근무 중인 최우전입니다. 평소 손으로 무언가 만드는 것을 좋아해 3D프린팅을 취미로 즐기고 있습니다.

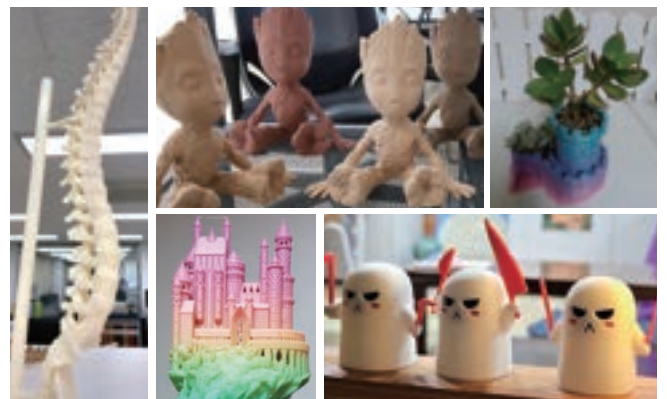
3D프린터는 약 10년 전 석사과정중에 처음 접했는데, 당시에 인공지능과 3D프린팅 등의 신기술이 주목받기

시작하면서 자연스럽게 관심을 갖고 배워보게 되었습니다. 그 과정에서 점점 흥미가 생겨 3D프린팅을 학위 과정에 활용하기도 했고, 이후에는 일상생활 속 다양한 용도로도 활용하며 현재까지 취미로 이어오고 있습니다.

그동안 3D프린터를 활용해 다양한 출력물을 만들어왔지만, 영상의학과 업무에 필요한 검사 보조 도구를 직접 설계해서 출력한 것이 특히 기억에 남습니다. 제가 개발한 보조 도구를 인정받아 특허를 출원하기도 했습니다.



특히 지인들의 기념일이 되면 성이나 꽃 화분, 연필꽂이 같은 출력물들을 출력해서 선물을 했는데 받으시는 분들도 색다른 선물이라고 좋아했던 기억이 있습니다.



3D프린팅의 매력은 자신이 원하는 것을 직접 출력할 수 있다는 것입니다. 원하는 것을 설계할 뿐만 아니라 남들이 설계한 도면을 다운받아서 뽑을 수도 있습니다. 필요한 것들을 바로 다운받아 출력해보면 어떤 것이든 만들 수 있을것 같은 느낌이 듭니다. 3D프린터가 대중적인 장비는 아니지만 장비를 다루는 난이도가 점점 하락하고 장비 가격도 많이 줄어들고 있는 것 같습니다. 만들기를 좋아하시는 분들에게는 추천할만한 취미라고 생각합니다. 관심있으신 분들은 부담없이 도전해 보시길 바랍니다

신/경/과/전/문/의 하경민 원장

1월 1일
진료개시

진료분야

두통, 현기증(어지럼증), 치매, 뇌졸중
손떨림, 파킨슨병, 대상포진

큐병원의 이번 신경과 개설은 큐병원이 지역사회 의료 수요에 한 걸음 더 가까이 다가가기 위한 중요한 변화로, 많은 분들께서 반가움과 기대의 목소리를 보내주고 계십니다.

하경민 원장님은 뇌와 신경계 전반에 걸친 질환을 폭넓게 진료해 온 신경과 전문의로서 환자 개개인의 증상에 맞춘 세심한 진료를 이어오고 있습니다.

큐병원에서는 뇌 건강센터를 중심으로, 고령화 사회에서 중요성이 커지고 있는 뇌 건강 관리와 조기 진단에 힘을 예정입니다.

약력

- 인제대학교 의과대학 졸업
- 동아대학교병원 전문의
- 전) 하경민신경과의원 원장
- 전) 하병원 원장

학회활동

- 대한신경과학회
- 대한치매학회
- 대한뇌졸중학회
- 대한두통학회
- 대한평형학회



내/과/전/문/의 김경진 원장

1월 19일
진료개시

진료분야

고혈압, 간담체질환, 소화기질환, 호흡기질환,
당뇨질환, 위·대장내시경

만성질환과 노인성 질환 관리의 중요성이 커지는 가운데, 큐병원은 내과5과를 새롭게 개설하여 내과 진료 역량을 한층 강화했습니다.

김경진 원장님은 고혈압과 당뇨를 비롯해 간·담도·췌장 질환, 소화기·호흡기 질환 및 소화기 내시경 검사까지 폭넓게 진료하시는 내과 전문의입니다. 앞으로 내과5과에서는 정밀한 검사와 환자 중심의 진료로 지역 주민들의 건강을 함께 지켜나가겠습니다.

약력

- 의학박사
- 신장투석 전문의
- 소화기내시경 세부전문의
- 전) 고신대학교 의과대학 외래교수 전임의
- 전) 한서병원 병원장

학회활동

- 대한내과학회 평생교육 이수
- 대한당뇨병학회 평생회원
- 대한노화방지연합회 노화방지 전문인정의
- 대한치매학회, 대한노인정신의학회 전문화교육 수료
- 대한초음파의학회 초음파검사인증의
- 최우수 내과전문의 선정(대한내과학회)



퀴즈 풀고 시원한 스타벅스 기프티콘 받으세요!



@큐병원 +



빈칸 Quiz 이벤트를 채워라!

어지럼증이 일시적인 경우도 많지만, 어지럼증이 지속되거나
편마비·발음 장애가 함께 나타난다면 초기 증상일 수 있어
신경과 진료를 통해 정확한 원인을 확인하는 것이 중요합니다.

정답을 기입 후 사진을 찍어 25년 2월 28일까지 큐병원 카카오톡채널로 보내주시면 추첨을 통해 스타벅스 기프티콘을 10분께 보내드립니다!
정답과 당첨자는 다음 소식지에 게재됩니다.

이벤트 참여 시 정답지 (사진, 성함, 연락처를 꼭 기재해 주시기 바랍니다.

큐병원 외래 진료시간표

진료과	원장	시간	월	화	수	목	금	토
내 과 1과	하태인	오전	●	●	●	●	●	문의
		오후	●	●	●	●	●	
내 과 2과	김한새	오전	●	●	●	●	●	문의
		오후	●	●	●	문의	●	
내 과 3과	김태완	오전	●	●	●	●	●	문의
		오후	●	●	문의	●	●	
내 과 5과	김경진	오전	●	●	●	●	●	문의
		오후	●	●	●	●	문의	
정형외과 1과	전대철	오전	●	수술	●	수술	수술	문의
		오후	●	●	수술	●	●	
정형외과 2과	최창호	오전	수술	●	수술	●	●	문의
		오후	●	수술	●	●	수술	
외 과	김영준	오전	●	●	●	●	●	문의
		오후	●	●	●	●	●	
신 경 과	하경민	오전	●	●	●	●	●	문의
		오후	●	●	문의	●	●	
영 상 의 학 과	남수원	오전	●	●	●	●	●	문의
		오후	●	●	●	●	●	
응 급 의 학 과		오전	●	●	●	●	●	●
		오후	●	●	●	●	●	●

※ 진료 일정은 병원 사정에 따라 다소 변경될 수 있으니, 내원 전 문의 또는 예약을 권장드립니다.

24시간 응급실 운영

· 갑작스러운 위급 상황에도 든든한 응급의료

일요일 건강검진 시행

· 일상에 방해되지 않게, 일요일에도 부담 없이!



대표전화

051-207-4343

(Fax : 051-207-4291)

진료시간

평 일 09:00 ~ 18:00 (점심시간 13:00 ~ 14:00)

토 요 일 09:00 ~ 13:00

응급실은 휴일 없이

365일 24시간 운영합니다